

連絡可能なメールアドレスを設定してください

目的・内容

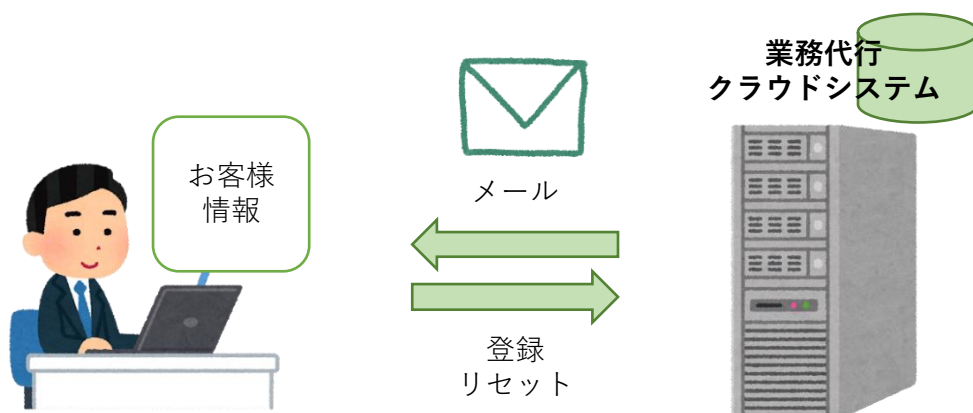
- お客様情報の登録やログイン情報（メールアドレスおよびパスワード）のリセットを行う際、業務代行クラウドシステムからメールが送信される仕組みとなるため、連絡可能な実在するメールアドレスを設定していただく必要があります

今までの流れ

- お客様情報の登録やログイン情報のリセットを行う際、業務代行クラウドシステムとのメール送受信が必須ではありませんでした

今後の流れ

- お客様情報の登録やログイン情報のリセットを行う際、業務代行クラウドシステムとのメール送受信が必須となります
- 連絡可能な実在するメールアドレスをログイン情報として設定していただく必要があります



注意点

- ご自身でログイン情報を設定していない方は、上位店へログイン情報の登録を依頼してください

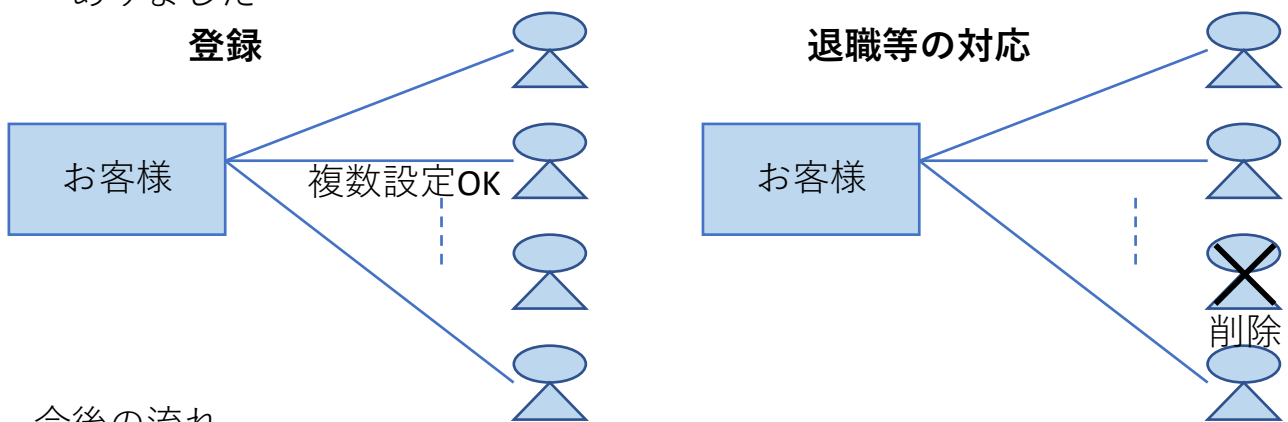
お客様毎に設定可能な ログイン情報は1つになります

目的・内容

- いままで複数のユーザーを作成可能であり、そのログイン情報が安易に取得可能であったことから、情報漏洩防止を目的とし、すべてのお客様は1つのログイン情報しか設定できなくなるようシステム変更を行います

今までの流れ

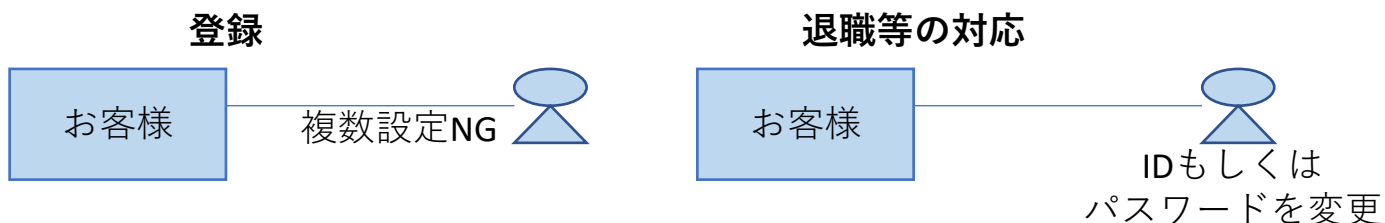
- お客様毎、複数のログイン情報を設定可能でした
- 職員が退職なされた等の場合、対象となるログイン情報を削除する必要がありました



今後の流れ

- お客様毎、設定可能なログイン情報は1つのみとなります
- ログイン情報が1つのため、職員が退職なされた等の場合、対象となるログイン情報を削除する必要はありませんが、ログインIDもしくはパスワードの変更を推奨します

※不正アクセス防止を目的としています



注意点

- 複数ログイン情報を設定している代理店は、ログイン情報を1つにしてください
ただが必要です
- 他社サービスで利用しているパスワードを使いまわさないでください
※他社サービスの情報漏洩により様々な被害が発生する可能性があります

ご自身でログイン情報のリセットが可能となります (1/2)

目的・内容

- セキュリティ強化を目的とし、ログイン情報（メールアドレスおよびパスワード）を本人以外把握できないようシステム変更を行います
- ログイン情報を忘れた場合や変更したい場合、ご自身でリセットが可能となる機能を追加します
- 本人確認方法として、PINコード認証を新たに採用します

今までの流れ

- ログイン情報を忘れた場合、本人確認を行ったうえでご案内させていただいておりました
- ログイン情報を変更したい場合、上位店へ変更依頼を行うことで変更が可能でした

今後の流れ

- ログイン情報は一切ご案内できなくなります
- ログイン情報を忘れた場合や変更したい場合は【お問い合わせ】画面からご自身で再設定を行うこととなります

PC画面の場合

▼ ログイン

ログインID:

パスワード:

ログイン

ログインID/パスワードをお忘れの方は[こちら](#)

▼ ログインIDのリセット

お客様ID:

登録済み電話番号 (ハイフンなし):

確認

PINコード(有効時間15分):

メールアドレス:

送信

▼ パスワードのリセット

メールアドレス:

登録済み電話番号 (ハイフンなし):

確認

PINコード(有効時間15分):

送信

スマホ画面の場合

環境保全研究所 業務代行クラウドシステム

ログインID

パスワード

パスワードを表示

ログイン

ログインID/パスワードをお忘れの方

ログインIDのリセット

お客様ID

登録済み電話番号 (ハイフンなし)

確認

PINコード (有効時間15分)

メールアドレス

送信

パスワードのリセット

メールアドレス

登録済み電話番号 (ハイフンなし)

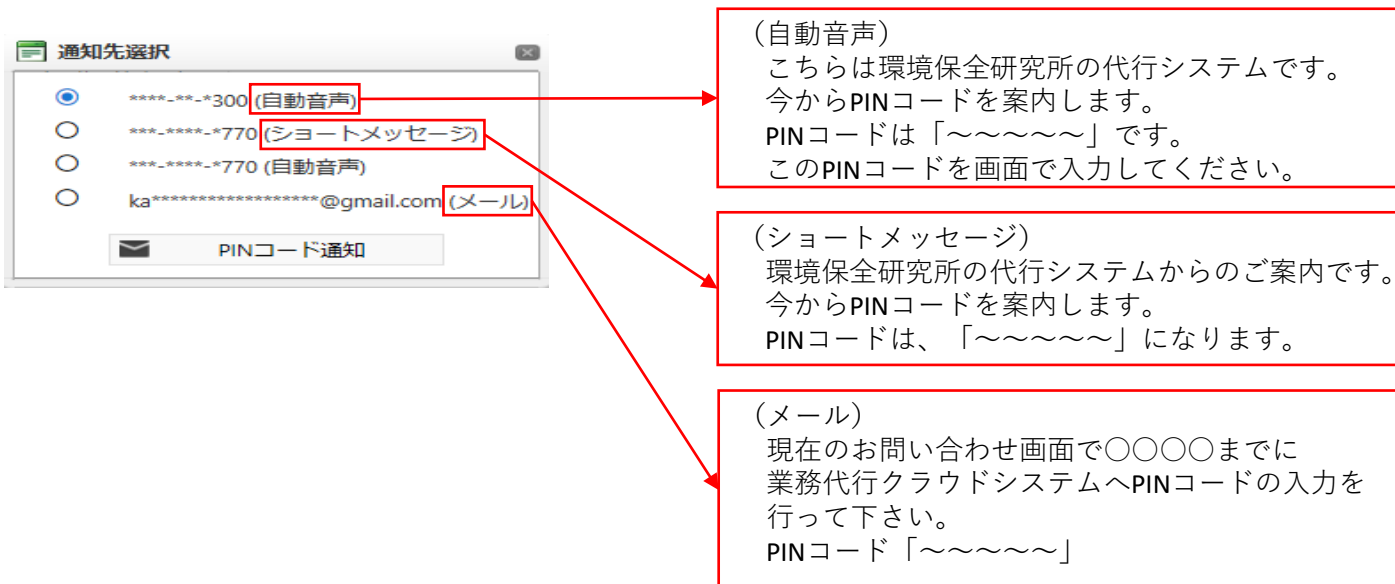
確認

PINコード (有効時間15分)

送信

ご自身でログイン情報の リセットが可能となります (2/2)

- 本人を確認する際に利用するPINコードの通知方法は自動音声、ショートメッセージ、メールのいずれかとなります



通知先選択

- ****-**-*300 (自動音声)
- ***-****-*770 (ショートメッセージ)
- ***-****-*770 (自動音声)
- ka*****@gmail.com (メール)

(自動音声)
こちらは環境保全研究所の代行システムです。
今からPINコードを案内します。
PINコードは「~~~~~」です。
このPINコードを画面で入力してください。

(ショートメッセージ)
環境保全研究所の代行システムからのご案内です。
今からPINコードを案内します。
PINコードは、「~~~~~」になります。

(メール)
現在のお問い合わせ画面で〇〇〇〇までに
業務代行クラウドシステムへPINコードの入力を行って下さい。
PINコード「~~~~~」

注意点

- 制限時間を過ぎたPINコードは無効となりますので、再度PINコードの発行をする必要があります

お客様IDが画面上で確認可能となります

目的・内容

- ログイン情報のリセットを行う際、本人確認にお客様IDが必要となることから、お客様IDを業務代行クラウドシステム画面上で常に確認可能となるようシステム変更を行います

今までの流れ

- お客様IDを意識することなく、業務代行クラウドシステムを使用可能な状態でした
- お客様IDを把握する方法は、業務代行クラウドシステムにてお客様検索を行うか、ダウンロード可能な納品書や還元額計算書を確認していただく以外方法はありませんでした

今後の流れ

- ログイン情報（メールアドレス）のリセットを行う際、お客様IDの入力が必須となります
- 容易に把握可能とするため、業務代行クラウドシステム画面上部へ常時お客様IDを表示させます

PC画面／二次画面

 環境保全研究所 業務代行クラウドシステム

お客様ID : 01058734

お客様名 : 環境 太郎

ランク : 代理店

会員区分 : 会員 上位店 : (株)環境保全研究所 販売事業本部

マイページ

注文

分析

マスタメンテ

ダウンロード

サイトマップ

ヘルプ

ログアウト

▼ マイページ

スマホ画面



環境保全研究所 業務代行クラウドシステム

お客様ID:01058734 / 環境 太郎 様

注意点

- なし